

CONOCE A NUESTROS ASOCIADOS



Ingeniería y Proyecto IPSA SpA.

Asociado N° 144

CONOCE A: INGENIERÍA Y PROYECTOS IPSA

Desde 1994, Ingeniería y Proyectos IPSA ha sido un referente en el diseño e ingeniería de sistemas de protección contra incendios en Chile. La empresa fue fundada con un objetivo claro: separar la ingeniería y el diseño de la ejecución para garantizar soluciones más competitivas y efectivas, adaptadas a las necesidades específicas del mercado.



José Luis Chiuminatto
Gerente General de IPSA

"Nuestra entrada al sector fue impulsada por la creciente demanda del mercado. Después de 14 años trabajando en una empresa instaladora de sistemas de alarma, detecté la necesidad de ofrecer una especialización que diferenciara el diseño y la ingeniería de la instalación. Esto nos permitió abrir espacio a distintas marcas y proveedores, fomentando la competencia y optimizando los costos de los sistemas implementados", explica José Luis Chiuminatto, gerente general de IPSA.

Una estructura que evoluciona con el mercado

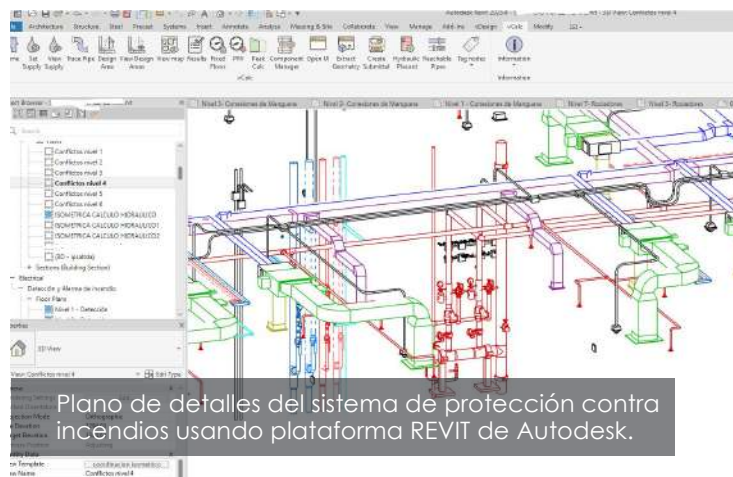
Ingeniería y Proyectos IPSA comenzó hace 31 años con un equipo de sólo dos personas. Hoy, cuenta con 16 colaboradores entre ingenieros, técnicos especialistas, proyectistas y personal administrativo.

"No nos consideramos una startup ni una empresa estrictamente corporativa, sino una empresa en constante adaptación a las demandas del mercado. Nuestra estructura flexible y dinámica nos permite trabajar con un alto porcentaje del equipo operando de manera remota, lo que nos ha ayudado a mantener la eficiencia operativa incluso en tiempos de cambio económico", señala Chiuminatto.

Hitos clave en su trayectoria

Durante sus más de tres décadas de trayectoria, IPSA ha consolidado importantes alianzas estratégicas con empresas nacionales e internacionales para proyectos específicos.

"Gracias a los resultados obtenidos en proyectos previos, hemos sido escogidos como socios exclusivos en Chile para algunos desarrollos de gran envergadura. También hemos ganado la preferencia de empresas de prestigio que nos han incorporado a su equipo técnico en la elaboración de proyectos de protección contra incendios", destaca Chiuminatto.



Diferenciación y aporte al sector

Lo que diferencia a IPSA en el mercado es su experiencia integral en el desarrollo, ejecución y mantenimiento de sistemas de protección contra incendios.

"Antes de fundar IPSA, trabajé durante 14 años en INTERCO S.A., donde gestioné el desarrollo y la ejecución de proyectos. Esta experiencia nos permite tener una visión completa del proceso, lo que nos otorga una ventaja competitiva significativa", explica Chiuminatto.

Además, la formación continua, tanto en Chile como en Estados Unidos, ha permitido a IPSA incorporar las mejores prácticas internacionales en cada proyecto.

"A lo largo de los años, hemos contribuido a elevar los estándares de seguridad en la industria, promoviendo una cultura de protección y prevención que ha fortalecido el desarrollo de nuestro sector", añade Chiuminatto.



Bodega protegida por un sistema de rociadores automáticos y un sistema de detección automática de incendios.



Panel de control del sistema de detección y alarma de incendios.

Innovación y tecnología

La evolución tecnológica ha sido clave en la transformación de IPSA. "Hace 45 años, los proyectos se realizaban a mano, utilizando herramientas como el papel diamante. Hoy en día, utilizamos plataformas como Revit para diseñar y desarrollar proyectos de manera más precisa y eficiente. La coordinación digital nos permite evitar errores durante la construcción, reduciendo costos asociados a la demolición y reubicación de elementos no coordinados", explica Chiuminatto.

El trabajo remoto y el uso de herramientas como Zoom, Meets y Teams también han optimizado la gestión del tiempo y los recursos. "El trabajo remoto nos ha permitido reducir la necesidad de grandes espacios de oficina y brindar flexibilidad a nuestro equipo, lo que ha mejorado nuestra capacidad de respuesta y la eficiencia operativa", indica Chiuminatto.

Desafíos y oportunidades en el sector

Chiuminatto destaca que uno de los principales desafíos para el sector es la actualización de la normativa chilena de protección contra incendios.

"La normativa chilena aún presenta deficiencias. Muchos sistemas de protección se instalan para cumplir con requisitos formales, pero no necesariamente cumplen su verdadero propósito: proteger eficazmente contra incendios. La adopción de normas internacionales, como las de la NFPA, sería un avance significativo para estandarizar y mejorar los niveles de protección", afirma Chiuminatto.

Sin embargo, también identifica una oportunidad en la implementación de estándares claros y bien definidos. "Con una normativa bien establecida, todos los actores del sector podrán competir en igualdad de condiciones, y los clientes recibirán instalaciones efectivas que realmente protejan a las personas y las propiedades", sostiene Chiuminatto.



El valor de ser parte de ANAPCI

Ser parte de ANAPCI ha sido un paso estratégico para IPSA. "En dos intentos anteriores, la formación de una asociación de empresas de seguridad no prosperó. Sin embargo, ANAPCI surgió con un propósito claro y una fuerza increíble. No dudé en sumarme cuando se presentó la oportunidad", recuerda Chiuminatto.

ANAPCI ha sido clave en los cambios proyectados en la normativa de protección contra incendios en Chile. "Hoy tenemos la responsabilidad de seguir impulsando el desarrollo de normas y regulaciones que protejan eficazmente a las personas y los bienes del fuego. ANAPCI nos ha permitido unirnos con los mejores profesionales del sector para trabajar en esta dirección", concluye Chiuminatto.

Servicios de IPSA

Protección contra incendio:

- Detección y alarma.
- Extinción Automática.
- Extinción manual.

Estudios:

- Vías de evacuación.
- Plan de evacuación.
- Carga combustible.
- Compartimentación.

Seguridad:

- Intrusión.
- Control de acceso.
- Video vigilancia.
- Citofonía.

Inspección

- Inspección de técnicas de obra.



Ubicación: Av. Irarrazaval 2401 Of. 520 Ñuñoa

Teléfono: +56 2 2269 3657 / +56 2 2269 5431

Correo: info@ipsanet.cl

Web: <https://ipsanet.cl/>

ASOCIADOS POR
EL PAÍS SEGURO
QUE SOÑAMOS



ANAPCI®
ASOCIACIÓN NACIONAL DE PROTECCIÓN
CONTRA INCENDIOS - CHILE