

Un anhelo de muchos, finalmente toma forma

ANAPCI, la agrupación de profesionales y empresas de la protección contra incendio

En Chile la protección contra incendios presenta grandes desafíos, y enfrentarlos como gremio de forma consensuada, nos permite aportar soluciones técnicamente adecuadas a nuestro país.

Por: Cristóbal Mir Gacitúa, vicepresidente de ANAPCI.



ANAPCI es la Asociación Nacional de la Protección Contra Incendio, una idea que estuvo en mente varios años y que finalmente se constituye legalmente a inicios del 2019, para gestar y ofrecer apoyo con medidas acordadas desde la industria, en pro de lograr un desarrollo del rubro.

Somos una asociación joven, en comparación con otras desarrolladas en países de América Latina, donde cada una tiene sus particularidades, y en este sentido ANAPCI se caracteriza por agrupar profesionales y técnicos, además de empresas nacionales o internacionales con representaciones en nuestro país, en todos los ámbitos que abar-

ca la protección contra incendio. Lo anterior es un importante pilar de ANAPCI, dado que reconocemos el aporte complementario de las empresas y personas, en la búsqueda de lograr nuestros objetivos.

Actualmente existe un creciente interés en participar, por esto ANAPCI ya cuenta con un centenar de asociados, quienes reconocen que las oportunidades desarrolladas de forma agrupada son mayores a las disponibles con esfuerzos individuales, permitiéndonos lograr nuestros objetivos de una manera más eficiente y exitosa.

Los desafíos son amplios, dado que la protección contra incendio presenta distintas áreas de trabajo y como asociación buscamos aportar en cada una de ellas, por esto internamente hemos creado cuatro secciones técnicas, que tienen como objeto realizar un análisis de las brechas específicas de su área, dado que cada una de ellas presenta a nivel país un desarrollo distinto respecto al marco regulatorio, nivel de entendimiento, competencias de profesionales, y otros aspectos, requiriendo un plan de trabajo diferenciado. Las actuales secciones técnicas son:



- **Control, Supresión y Extinción**
- **Detección, Alarma y Notificación**
- **Compartimentación y Protección Estructural**
- **Evacuación**

En ANAPCI ya nos encontramos estableciendo convenios con asociaciones nacionales e internacionales en el desarrollo de planes de trabajo, lo mismo con entidades gubernamentales a nivel país, con quienes se busca establecer líneas de cooperación para lograr aportar en los planes de trabajo a mediano plazo que se encuentran en

desarrollo. Además, como asociación hemos puesto un importante esfuerzo en convertirnos en un punto de difusión del conocimiento, mediante notas y documentación técnica, webinars y charlas gratuitas, o facilitando el acceso a otras fuentes de información, en beneficio de los asociados, pero también extensas muchas de ellas a personas que no participan directamente en la asociación, pero influyen directa o indirectamente en el éxito de un proyecto de protección contra incendio, y con esto en la seguridad de las personas e instalaciones.

25 AÑOS

AL EXCELENTE SERVICIO DE NUESTROS CLIENTES

- 🔥 RISK ASSESMENT
- 🔥 AUDITORÍAS
- 🔥 INGENIERÍA DE DETECCIÓN Y EXTINCIÓN DE INCENDIO
- 🔥 INSTALACIONES
- 🔥 MANTENCIONES

TRANSOCEANIC GLOBAL SECURITY



www.transoceanic.cl



info@transoceanic.cl



Integración de medidas activas y pasivas

Por una mirada más amplia

La protección contra incendios requiere, para su correcta aplicación, de conceptos que van más allá de los contenidos en nuestro marco reglamentario y normativo.

Por: Directorio ANAPCI



Se entiende la protección contra incendios como las medidas incorporadas a edificios cuyo propósito es limitar las consecuencias generadas por los efectos de un fuego. Tiende a confundirse, erróneamente, con la prevención de incendios, cuyo objetivo es disminuir la probabilidad de iniciar un fuego.

Una de las organizaciones de mayor reconocimiento internacional, la Asociación Nacional de Protección contra Incendios – NFPA de Estados Unidos, define un sistema de protección activa como el que usa piezas móviles, mecánicas o eléctricas, para lograr una meta de protección contra incendios y un sistema de protección pasiva como cualquier componente que brinda protección contra el fuego o el humo, sin ningún tipo de movimiento ni activación.

Nuestra reglamentación hace una distinción similar, definiendo protección pasiva como aquella basada en elementos de cons-



trucción que aíslan la estructura de un edificio de los efectos del fuego durante un tiempo que permita la evacuación de sus ocupantes antes de su colapso y la acción de bomberos, y protección activa como la compuesta por sistemas conectados a dispositivos de detección que funcionan automáticamente descargando agentes como agua, gases, espumas o polvos químicos.

Hay cierta concordancia en la definición nacional de protección pasiva con la de NFPA, pero asociada principalmente a protección de estructuras y no a compartimentación interior. En el caso de protección activa, la definición nacional se centra en sistemas de extinción, no incluyendo sistemas de detección de incendio ni sistemas de control de humo, entre otros.

Es claro que solo la aplicación conjunta y complementaria de las medidas de protección activa y pasiva permite asegurar cumplir un objetivo de diseño determinado, como la seguridad de vida de los ocupantes de un edificio en caso de incendio o la limitación de pérdidas en un edificio industrial.

El grado de integración

Por lo anterior, cada vez más proyectos están incorporando medidas de protección contra incendios integradas entendiendo la importancia, por ejemplo, de la compartimentación de salas de bombas de incendio o de salas de control, que deben mantenerse en operación incluso en condiciones de incendio, o bien del apoyo que para una evacuación representan los sistemas de comunicación de emergencia y la protección de escaleras y sus descargas hasta el exterior.

Así, la incorporación de medidas de protección contra incendios no es por sí sola lo que define el nivel de seguridad de un edificio, sino que su grado de integración. Por esto en ANAPCI buscamos influir en que los profesionales en sus diseños manejen y adopten conceptos y soluciones que van más allá de las definidas en el marco reglamentario y normativo nacional.



ANAPCI
ASOCIACIÓN NACIONAL DE PROTECCIÓN
CONTRA INCENDIO - CHILE

PROTECCIÓN
CONTRA
INCENDIO

¿ERES UN PROFESIONAL O EMPRESA DEL RUBRO ?

¡INTÉGRATE A NUESTRA ASOCIACIÓN!

- SE PARTE DE UNA RED DE MÁS DE 100 ASOCIADOS
- ACCEDER A DOCUMENTACIÓN TÉCNICA
- ASISTIR A WEBINARS GRATUITOS
- CONTRIBUYER EN DISCUSIONES SOBRE REGLAMENTOS Y NORMAS
- PARTICIPAR EN CHARLAS TÉCNICAS EXCLUSIVAS

www.anapci.cl



dictuc
INGENIERÍA QUE TRANSFORMA

INGENIERÍA DE PROTECCIÓN CONTRA EL FUEGO

SOMOS MÁS QUE UNA VOZ EXPERTA. AGREGAMOS VALOR.
Resolvemos los desafíos de la ingeniería contra incendios combinando la experiencia teórica, de campo y de un laboratorio especialista.

- ▶ **LABORATORIO DE ENSAYOS**
Sustancias peligrosas: combustibles, inflamables y explosivos. Ignición, propagación y reacción al fuego. Resistencia al fuego (escala menor). Consultar por otros ensayos.
- ▶ **PERITAJES/METAPERITAJES DE INCENDIOS Y DAÑOS**
Investigación de causas, origen y propagación. Laboratorio de Pruebas. Contraperitajes.
- ▶ **ESTUDIOS DE ATMÓSFERAS EXPLOSIVAS (ATEX)**
- ▶ **AUDITORÍAS Y ESTUDIOS DE BRECHAS**
- ▶ **ESTUDIOS DE SEGURIDAD Y EVACUACIÓN**
Simulaciones computacionales. Evaluaciones normativas y reglamentarias.
- ▶ **RESISTENCIA AL FUEGO DE SOLUCIONES CONSTRUCTIVAS**
Inspección en terreno. Asimilaciones. Ensayos a escala.

INGENIERÍA DE PROTECCIÓN CONTRA EL FUEGO
www.dictuc.cl/ipf
fuego@dictuc.cl
+56 9 9917 6607



Aprender del pasado para construir un futuro más seguro

La importancia de las estadísticas de incendios

Chile debe avanzar en la creación de un sistema de estadísticas de incendios que permita determinar las necesidades de protección y estimar el impacto de nuevas exigencias.

Por: Rodrigo Aravena, secretario técnico de la Sección Compartmentación y Protección Estructural de ANAPCI.



En la década 2008/2017 la cantidad de incendios por millón de habitantes disminuyó un 12,3% y, pese a esto, las pérdidas económicas aumentaron un 11,9%. Estas cifras son interesantes y no es obvio entender por qué las pérdidas han crecido, mientras el número de incendios ha bajado, requiriéndose de un análisis profundo para esto, dadas las múltiples causas posibles. Un gran problema es que los datos señalados son de EE.UU. y no de Chile.

En nuestro país no existe un sistema centralizado de estadísticas de incendio, pese a los esfuerzos de distintas entidades como Bomberos, la Oficina Nacional de Emergencia del Ministerio del Interior y compañías de seguros, entre otros. No hay hasta ahora regularidad ni uniformidad en la captura de datos ni en la forma de procesarlos y desplegarlos.

Un adecuado sistema de estadísticas de incendios y sus consecuencias entrega

múltiples beneficios, como, por ejemplo, los siguientes:

- Evaluar en el mediano y largo plazo la efectividad de políticas públicas. Si se decidiera normar para exigir sistemas de alarma de incendio en residencias de adultos mayores, lo que parece razonable, no hay como medir sus resultados.

- Saber si hay diferencia significativa en las pérdidas de incendio vinculadas a la distancia al cuerpo de bomberos más cercano. Esto permitiría evaluar si esta distancia debe influir en las medidas de segu-

Pretendemos convocar para iniciar un esfuerzo conjunto y coordinado de todos estos actores para iniciar un diagnóstico que permita crear las capacidades requeridas.



ridad que un proyecto específico debiese incorporar.

Como los recursos son siempre limitados, el estimar la efectividad de las medidas de protección contra incendios que se implementan es relevante. No disponer de estadísticas dificulta la correcta toma de decisiones y no hay seguridad ni confirmación de alcanzar el impacto esperado. Buenas estadísticas ayudan a identificar y resolver los problemas más críticos o urgentes, reduciendo la discrecionalidad y haciendo evidente el origen de la decisión.

Los países abordan este problema de distintos modos. No hay una única forma de

construir estadísticas, porque depende de los recursos existentes, de las instituciones involucradas y de su voluntad y capacidades.

En ANAPCI entendemos el beneficio técnico y social de estas estadísticas, así como la necesidad de articular a las distintas entidades involucradas para tener éxito en desarrollarlas y mantenerlas en el tiempo. Pretendemos convocar para iniciar un esfuerzo conjunto y coordinado de todos estos actores para iniciar un diagnóstico que permita crear las capacidades requeridas. Con este esfuerzo materializado podríamos tomar mejores decisiones y crear un futuro más seguro para todos.

> TRANSOCEANIC GLOBAL SECURITY

> www.transoceanic.cl

TRANSOCEANIC GLOBAL SECURITY

Expertos en seguridad con estándares internacionales

Para implementar los cambios y soluciones en línea con la prevención de eventos trágicos, la compañía a través de su vasta experiencia y equipo de profesionales es un partner estratégico para generar una cultura de seguridad.

La condición indispensable de cualquier empresa para que sea designada como segura, en los términos de security and safety, no se mide en la cantidad de dinero invertido o "gastado" en equipamiento. Así lo plantea Alexander Farago, CEO de TRANSOCEANIC GLOBAL SECURITY, quien destaca que "la inversión más valiosa, es crear una cultura dentro de la organización. Es indispensable el 'tone at the top', que

haya un mensaje que sea único, compartido y practicado en el día a día. Debe ser diseñado e implementado desde el Directorio, Gerencias y hacia los diferentes niveles de la empresa, alimentándose de la experiencia real y del continuo aprendizaje que enriquece las políticas y su implementación, convirtiéndose entonces en una cultura de security and safety", explica Farago.

En esa línea, es muy importante establecer objetivos medibles, revisiones periódicas, monitoreo y capacitación que permita que la inversión en este tema resulte adecuada, productiva y logre el objetivo de proteger a los equipos, los colaboradores y la imagen de la empresa.

TRANSOCEANIC GLOBAL SECURITY, tiene la comprobada filosofía en temas de incendio y seguridad en general, siendo un



Cesar Aravena, director y COO jefe de operaciones de TRANSOCEANIC GLOBAL SECURITY.



Cesar Aravena, director y COO jefe de operaciones de TRANSOCEANIC GLOBAL SECURITY, indica que, Chile en los últimos años, "ha madurado de forma importante en el tema de safety en detección y extinción de incendios, ya que muchas empresas, corporaciones e instituciones, han tenido un cambio en la mentalidad y la realización correcta para mejorar la cultura de seguridad". A su vez, el ejecutivo explica que "muchas empresas en Estados Unidos, Europa y en algunos lugares de Asia, tienen regulaciones en las cuales no se permite hacer negocios con empresas que no tengan políticas adecuadas y sobre todo bien implementadas y monitoreadas en el área de security and safety".

SINERGIAS

Por su parte, Luis Perozo, director y GM de la compañía, sostiene que los CEO's que han liderado en sus organizaciones la cultura de security and safety, entienden que "esto no puede ser un proyecto de servilletas y tampoco que las mejoras deben ser reactivas, o sea, reaccionar a eventos puntuales en safety, si no, preparadas y estudiadas para que de esta forma los cambios sean sistemáticos y de largo plazo". Además, declara que aún existen empresas en Chile, pero por suerte muy pocas, que aun no comprenden la importancia de crear sinergia entre los encargados designados por las empresas, por ejemplo, prevencionistas o jefes de seguridad, con las empresas de Security and Safety.

partner para sus clientes para ayudarlos a crear y hacer crecer la filosofía de safety y así asegurar de que esta continúe y se afirme por el sendero correcto y a largo plazo. "Como empresa líder, profesional y ética, parte importante de nuestra labor es educar a nuestros clientes en las normativas internacionales, ya que estas, en conjunto con mantenciones profesionales, sin lugar a duda, reducen de forma importante la posibilidad de eventos trágicos", dice Alexander Farago.

Los ejecutivos de TRANSOCEANIC GLOBAL SECURITY, concuerdan que las empresas en Chile, cada vez requieren partners estratégicos, en los cuales puedan confiar que los proyectos, instalaciones y mantenciones, sean efectuadas con profesionalismo y acorde a normas internacionales como NFPA.

Incorporando la protección en proyectos

¿Qué es una estrategia de protección contra incendios?

No existe un solo esquema de protección contra incendios aplicable a todos los tipos de edificaciones, por el contrario, cada proyecto es un desafío específico y particular. **Por: Alejandro Ramírez Calvo, presidente ANAPCI.**

El objetivo más importante de la protección contra incendios es brindar un nivel aceptable de seguridad a los ocupantes de una edificación durante un incendio. Para cumplir este objetivo los medios deben ser consistentes con la peligrosidad de la edificación y, especialmente, con las características de las personas que la ocupan.

Si los ocupantes son habituales en el edificio, si reconocen las alarmas, si han participado en simulacros de evacuación, si son autovalentes para evacuar o requieren asistencia para ello, o si tienen restricciones de movimiento o de entendimiento, son aspectos que condicionan la definición del tipo de medidas de protección contra incendios.

En un hospital, por ejemplo, donde no es deseable ni posible una evacuación total o masiva, es primordial la compartimentación

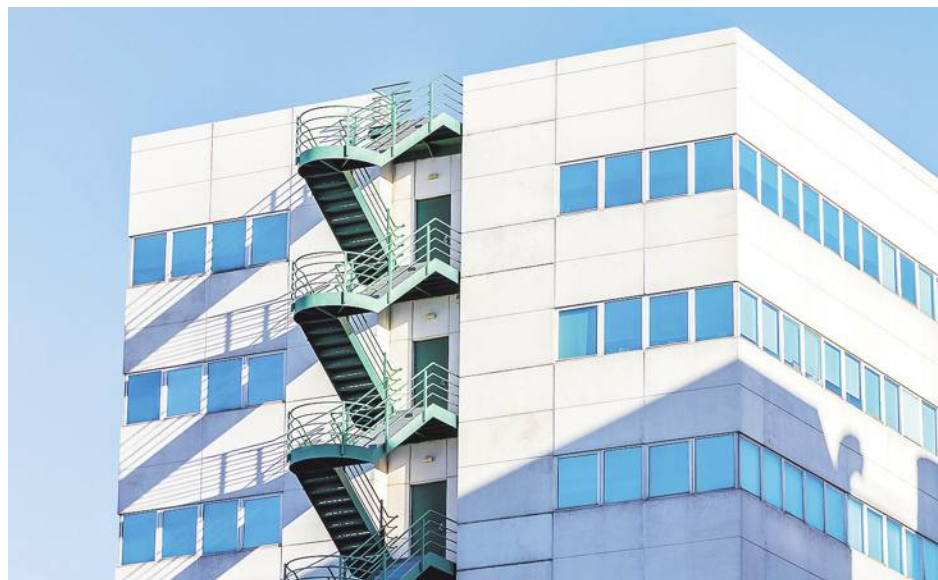
interior resistente al fuego, que hacen posible una evacuación horizontal por fases, la que es asistida y se apoya en la existencia de sistemas de detección, alarma y rociadores automáticos.

Si el edificio a proteger es uno asimilable a reuniones públicas, donde se espera una cantidad significativa de personas no familiarizadas con la ubicación de las salidas, se requieren parlantes para entregar avisos de alarma, dado que reducen el tiempo en que las personas inician la evacuación y permiten entregar instrucciones durante este proceso. Si el edificio cuenta con atrios el diseño de sus escaleras y salidas se basa en la evacuación simultánea de todos los ocupantes.

Análisis previo

Los ejemplos señalados son solo algunos, entre muchos posibles, que demuestran que no existe un solo esquema de protección contra incendios aplicable a todas las edificaciones. Por esto como ANAPCI buscamos que se adopte un análisis previo de las condiciones específicas de cada proyecto.

Este análisis es la base de las Estrategias de Protección contra Incendios, estudios cada vez más frecuentes, que se incorporan en la etapa inicial de proyectos, dado que, entre



otros ítems, verifican los requerimientos del nivel de compartimentación y de protección de estructuras, la combustibilidad de los materiales de revestimiento y de fachadas, las capacidades y cerramientos de salidas y escaleras, y definen la necesidad de contar con un sistema de alarma, y el tipo de equipos y sistemas de extinción requerido, junto con establecer las facilidades de acceso y de apoyo

para las labores de bomberos. ANAPCI busca ampliar la inclusión temprana de este tipo estudios en proyectos, dejando atrás la aplicación fragmentada y tardía de requisitos reglamentarios, muchas veces a cargo de especialidades distintas, permitiendo que la protección contra incendios funcione como un todo integrado y orientado para lograr los objetivos de diseño.



INTEGRADOR OFICIAL NOTIFIER, ESPECIALISTAS EN INSTALACIÓN Y MANTENIMIENTO DE SISTEMAS DE DETECCIÓN Y EXTINCIÓN DE INCENDIO

Centralice y controle sus sistemas de detección y alarma de incendio instalados en cualquier punto del país, mediante la implementación de **ONYXWorks de Notifier**.

La aplicación le permite monitorear desde un solo centro de control la totalidad de sus sistemas Notifier en una sola red, independiente de su ubicación.



La interfaz intuitiva de **ONYXWorks** muestra los planos de las instalaciones con alertas interactivas de seguridad e incendios, que incluyen instrucciones claras sobre las acciones que deben tomarse en caso que se active una alarma.

Pantallas personalizables con múltiples opciones de configuración que facilitan la instalación, minimizan la capacitación del operador y permiten adaptar el sistema a sus necesidades.



Al detectar un evento, una respuesta coordinada puede salvar vidas y preservar la seguridad en su propiedad.

NOTIFY-IP, un complemento para **ONYXWorks**, transmite instrucciones de voz en tiempo real a una sola instalación o a múltiples ubicaciones en todo el mundo utilizando una red IP.

